

NOVO

**MICHELIN
BIBLOAD**

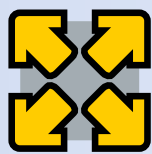
HARD SURFACE

DESAFIE A SUA RENTABILIDADE

**PODE UM PNEU SER CONFORTÁVEL E AO MESMO
TEMPO TER UM BOM DESGASTE EM SOLOS
ABRASIVOS?**



COMPACT



L I N E

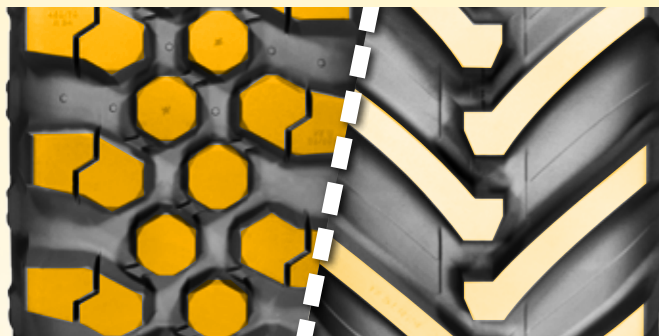


MICHELIN BIBLOAD

HARD SURFACE

UM PNEU QUE OFERECE MELHOR RESISTÊNCIA

**MAIOR
MARCA DE
CONTACTO**



MARCA COM
TACOS TIPO
DIAMANTE. **44 %***

MARCA COM
TACOS TIPO
BARRAS: **29 %***

PRODUTIVIDADE

REDUZ O RISCO DE FUROS



*Maior velocidade
e conforto na
estrada*



Mais tração



*Excelente
estabilidade em
ladeiras*



*Muito efetivo em
utilização invernal*

**MICHELIN BIBLOAD HARD SURFACE: MAIS EFICIÊNCIA EM SOLOS DUROS PARA
TRABALHOS AGRÍCOLAS E DE CONSTRUÇÃO**



*Centro de investigação e provas MICHELIN (Ladoux, França)

RESISTÊNCIA ÀS AGRESSÕES E MENOS VIBRAÇÕES.



Descubra os benefícios de MICHELIN BIBLOAD HARD SURFACE num vídeo

96 TACOS E UMA GRANDE MARCA DE CONTACTO COM O SOLO

- Redução das vibrações

MARCA COM MAIOR PROFUNDIDADE

- Maior duração em solos abrasivos

FLANCO REFORÇADO

- Excelente resistência às agressões

TACOS MULTIDIRECIONAIS

- Maior estabilidade

DESENHO REVOLUCIONÁRIO

- Mais tração

DESENHO DE ESCULTURA DIAMANTE, UMA TECNOLOGIA INOVADORA

O desenho da escultura diamante nasce como fruto da investigação e confirma-se com provas realizadas em condições reais de utilização.

A escultura diamante é composta principalmente de tacos independentes sem arestas.

Polegadas	Designação	Características dos pneus				Largura da jante ⁽¹⁾	Volume interno 75% Litros
		S mm	D mm	R* mm	C.d.R mm		
18	340/80 R18 143 A8/B IND TL BIBLOAD HARD SURFACE (335/80 R 18) (12.5 R 18)	344	990	445	2 959	11, W10, 11SDC, W11, 12, 12SDC	106,5
18	400/70 R18 147 A8/B IND TL BIBLOAD HARD SURFACE (405/70 R 18)	407	1 024	512	3 012	DW13, 12SDC, 13	129
20	340/80 R20 144 A8/B IND TL BIBLOAD HARD SURFACE (335/80 R 20) (12.5 R 20)	350	1 042	476	3 119	11, W10, 11SDC, W11, 12, 12SDC	114
20	400/70 R20 149 A8/B IND TL BIBLOAD HARD SURFACE (405/70 R 20) (16.0/70 R 20)	403	1 058	525	3 143	13, 12, 12SDC, 13SDC, 14	139
24	460/70 R24 159 A8/B IND TL BIBLOAD HARD SURFACE (17.5 LR 24)	467	1 241	558	3 688	DW15L, DW14L, DW16L, 14, 16	218
24	500/70 R24 164 A8/B IND TL BIBLOAD HARD SURFACE (19.5 LR 24)	511	1 296	581	3 866	DW16L, DW15L, 16	265,5
24	540/70 R24 168 A8/B IND TL BIBLOAD HARD SURFACE (21 LR 24)	562	1 350	605	4 026	DW18L, DW16L	316,5
26	480/80 R26 167 A8/B IND TL BIBLOAD HARD SURFACE (18.4 R 26) ⁽²⁾	487	1 416	644	4 220	DW15L, DW16L	304
28	440/80R28 163 A8/B IND TL BIBLOAD HARD SURFACE (16.9 R 28) ⁽²⁾	446	1 407	641	4 200	DW14L, DW15L	260

⁽¹⁾ A jante de referência está indicada a letra negra. ⁽²⁾ Em preparação. Consulte-nos para disponibilidade.

Polegadas	Designação	Pressões em (bar) e (psi) - Cargas por pneu em kg													
		Bar Psi	1,60 23	2,00 29	2,20 32	2,40 35	2,70 39	3,00 44	3,20 46	3,40 49	3,60 52	3,80 55	4,00 58	4,20 61	4,40 64
18	340/80 R18 143 A8/B IND TL BIBLOAD HARD SURFACE (335/80 R 18) (12.5 R 18)	Stat	2 450	2 995	3 270	3 540	3 950	4 360	4 635	4 905	5 180	5 450	5 725	6 000	6 270
		10 km/h	1 600	1 995	2 135	2 310	2 580	2 845	3 025	3 200	3 380	3 555	3 735	3 910	4 090
		25 km/h	1 450	1 710	1 845	1 975	2 170	2 370	2 500	2 630	2 760	2 890	3 020	-	-
		30 km/h	1 390	1 645	1 770	1 900	2 090	2 280	2 410	2 540	2 665	2 790	2 920	-	-
		40 km/h	1 320	1 550	1 585	1 830	2 015	2 125	2 240	2 360	2 480	2 605	2 725	-	-
18	400/70 R18 147 A8/B IND TL BIBLOAD HARD SURFACE (405/70 R 18)	Stat	2 800	3 400	3 700	4 000	4 450	4 930	5 260	5 595	5 925	6 210	6 500	6 790	7 075
		10 km/h	1 825	2 215	2 410	2 610	2 900	3 215	3 430	3 650	3 865	4 050	4 240	4 430	4 615
		25 km/h	1 670	1 945	2 080	2 220	2 460	2 700	2 860	3 000	3 140	3 275	3 415	-	-
		30 km/h	1 605	1 870	2 005	2 140	2 370	2 600	2 755	2 890	3 020	3 155	3 290	-	-
		40 km/h	1 500	1 750	1 875	2 000	2 215	2 430	2 575	2 700	2 825	2 950	3 075	-	-
20	340/80 R20 144 A8/B IND TL BIBLOAD HARD SURFACE (335/80 R 20) (12.5 R 20)	Stat	2 520	3 080	3 360	3 640	4 060	4 480	4 760	5 040	5 320	5 600	5 880	6 160	6 440
		10 km/h	1 640	2 005	2 190	2 370	2 645	2 920	3 105	3 285	3 470	3 650	3 835	4 020	4 200
		25 km/h	1 490	1 760	1 895	2 030	2 230	2 435	2 570	2 705	2 840	2 975	3 110	-	-
		30 km/h	1 430	1 690	1 820	1 950	2 145	2 340	2 470	2 600	2 735	2 870	3 000	-	-
		40 km/h	1 360	1 595	1 710	1 830	2 005	2 180	2 300	2 425	2 550	2 675	2 800	-	-
20	400/70 R20 149 A8/B IND TL BIBLOAD HARD SURFACE (405/70 R 20) (16.0/70 R 20)	Stat	2 930	3 580	3 905	4 230	4 720	5 205	5 530	5 855	6 180	6 505	6 830	7 155	7 480
		10 km/h	1 910	2 335	2 545	2 760	3 075	3 395	3 605	3 820	4 030	4 240	4 455	4 670	4 880
		25 km/h	1 730	2 040	2 200	2 355	2 590	2 825	2 980	3 140	3 295	3 450	3 610	-	-
		30 km/h	1 660	1 960	2 115	2 265	2 490	2 720	2 870	3 020	3 175	3 330	3 480	-	-
		40 km/h	1 550	1 825	1 960	2 100	2 305	2 510	2 650	2 800	2 950	3 100	3 250	-	-
24	460/70 R24 159 A8/B IND TL BIBLOAD HARD SURFACE (17.5 LR 24)	Stat	3 940	4 815	5 250	5 690	6 345	7 000	7 435	7 875	8 310	8 750	9 185	9 620	10 060
		10 km/h	2 570	3 140	3 425	3 710	4 140	4 565	4 850	5 135	5 420	5 705	5 990	6 275	6 560
		25 km/h	2 320	2 740	2 955	3 165	3 480	3 800	4 010	4 220	4 435	4 650	4 860	-	-
		30 km/h	2 240	2 650	2 850	3 055	3 360	3 665	3 870	4 070	4 275	4 480	4 680	-	-
		40 km/h	2 120	2 500	2 695	2 885	3 170	3 460	3 650	3 830	4 010	4 195	4 375	-	-
24	500/70 R24 164 A8/B IND TL BIBLOAD HARD SURFACE (19.5 LR 24)	Stat	4 500	5 500	6 000	6 500	7 250	8 000	8 500	9 000	9 500	10 000	10 500	11 000	11 500
		10 km/h	2 930	3 585	3 910	4 240	4 730	5 220	5 545	5 875	6 200	6 525	6 850	7 175	7 500
		25 km/h	2 650	3 130	3 375	3 615	3 975	4 340	4 580	4 820	5 065	5 310	5 550	-	-
		30 km/h	2 560	3 025	3 260	3 490	3 840	4 190	4 420	4 650	4 885	5 120	5 350	-	-
		40 km/h	2 360	2 800	3 020	3 240	3 575	3 905	4 125	4 345	4 560	4 780	5 000	-	-
24	540/70 R24 168 A8/B IND TL BIBLOAD HARD SURFACE (21 LR 24)	Stat	5 015	5 910	6 360	6 805	7 475	8 150	8 595	9 040	9 490	10 335	11 185	12 030	12 880
		10 km/h	3 270	3 855	4 145	4 440	4 875	5 315	5 605	5 900	6 190	6 740	7 295	7 850	8 400
		25 km/h	2 940	3 490	3 765	4 040	4 450	4 860	5 135	5 405	5 680	5 950	6 220	-	-
		30 km/h	2 840	3 370	3 630	3 895	4 290	4 685	4 950	5 210	5 475	5 740	6 000	-	-
		40 km/h	2 650	3 145	3 390	3 640	4 010	4 380	4 625	4 870	5 110	5 355	5 600	-	-
24	540/70 R24 168 A8/B IND TL BIBLOAD HARD SURFACE (21 LR 24)	Stat	2 650	3 145	3 390	3 640	4 010	4 380	4 625	4 870	5 110	5 355	5 600	-	-
		10 km/h	2 650	3 145	3 390	3 640	4 010	4 380	4 625	4 870	5 110	5 355	5 600	-	-
		25 km/h	2 650	3 145	3 390	3 640	4 010	4 380	4 625	4 870	5 110	5 355	5 600	-	-
		30 km/h	2 650	3 145	3 390	3 640	4 010	4 380	4 625	4 870	5 110	5 355	5 600	-	-
		40 km/h	2 650	3 145	3 390	3 640	4 010	4 380	4 625	4 870	5 110	5 355	5 600	-	-

IMPORTANTE: A pressão de enchimento determina-se sempre em função da carga por pneu, da velocidade e do trabalho a realizar.