

BUS FRR FORWARD EURO IV

4HK1-TCC



El Bus FRR Forward Euro IV cuenta con un motor 4HK1 TCC de 5.193 CC con turbo de geometría variable, que entrega una potencia de 187 Hp a 2.600 rpm y un torque plano de 52 kg.m entre 1.600 y 2.600 rpm, logrando de esta manera un excelente desempeño con bajo costo de operación, ideal para el trabajo en el transporte de pasajeros.

Tipo	Turbo-cargado intercooler
Desplazamiento (cc)	5.193
Nro. de Cilindros	4 en Línea
Potencia (hp @ rpm)	187 @ 2.600
Torque plano (kg-m @ rpm)	52 @ 1.600 - 2.600
Nivel de Emisiones	Euro IV
Combustible	Diesel



DIRECCIÓN

El sistema de dirección hidráulica con ajuste en altura y profundidad, hacen que la operación del chasis del FRR sea muy suave y confortable ya que se acomoda a la forma de manejo del conductor.



CHASÍS

El chasis del Bus FRR Forward Euro IV está diseñado especialmente para hacer una adecuada distribución de cargas, adicionalmente cuenta con refuerzos en los puntos de apoyo de la suspensión para dar mayor durabilidad al momento de trabajo fuerte en especial en caminos destapados. El chasis cuenta con perforaciones a lo largo que permiten flexibilidad y un fácil montaje de la carrocería.



TRANSMISIÓN

Manual ISUZU/MZZ6W	6 Velocidades
Relación: 1ª	6,369
2ª	3,767
3ª	2,385
4ª	1,442
5ª	1,000
6ª	0,72
Reversa	6,369
Relación Final De Eje	5,571

La transmisión Isuzu de 6 velocidades equipada en el chasis del FRR está especialmente diseñada para afrontar los difíciles terrenos de nuestro país. Su relación final de eje y las relaciones de transmisión en conjunto con el potente motor permiten un bajo consumo de combustible.



SUSPENSIÓN

La confortable suspensión equipada en el Bus FRR Forward Euro IV, que cuenta con barra estabilizadora delantera y trasera, sumado a los amortiguadores de doble efecto y el sistema de ballestas que permite mayor estabilidad en la carretera y hace que los viajes sean seguros y con la mejor comodidad para todos los ocupantes.



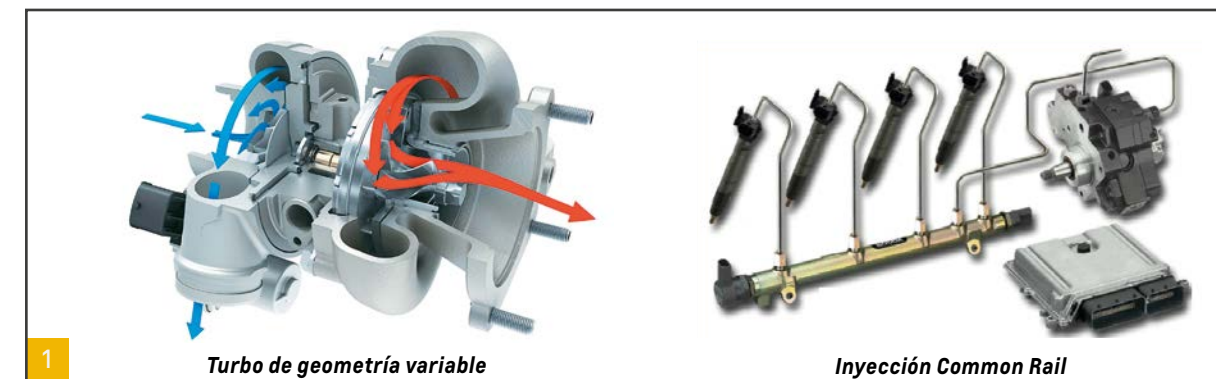
SISTEMA DE FRENOS ABS

El Bus FRR Forward Euro IV cuenta con un sistema mixto de frenos de asistencia neumática y aplicación hidráulica, sumado al sistema de ABS que le permite una frenada segura y confortable en todo momento.



LLANTAS

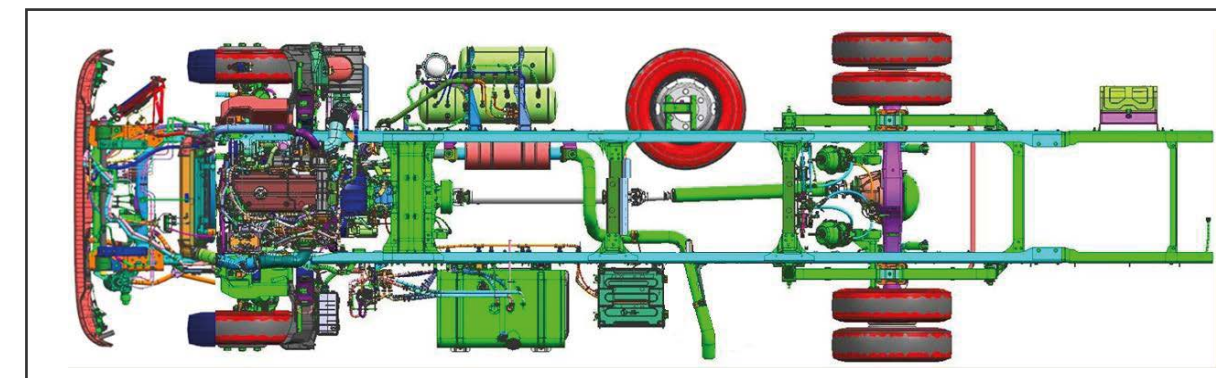
235/75 R17.5



1

Turbo de geometría variable

Inyección Common Rail

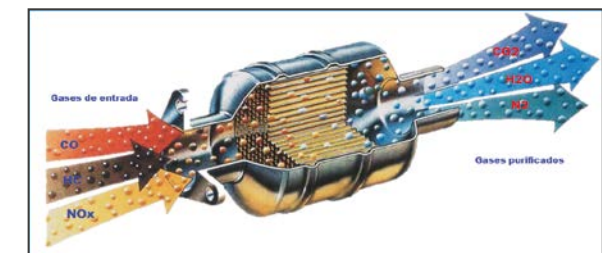


1. Motor

El motor del Bus FRR Forward Euro IV cuenta con sistema de inyección common rail, turbo de geometría variable y catalizador DOC, que da cumplimiento a las nuevas normativas del país. Buscando de esta manera reducir los niveles de contaminación bajo la norma Euro IV

Freno neumohidráulico

El Bus FRR Forward Euro IV usa un sistema de freno mixto. La aplicación del pedal cuenta con asistencia neumática que evita hacer mucha fuerza al momento de frenar, mientras que el accionamiento desde la bomba principal a las ruedas es hidráulico, garantizando una eficiente y segura frenada.



Tablero de instrumentos

El tablero de instrumentos especialmente diseñado por Chevrolet Isuzu en forma de onda rígida permite que todos los controles y testigos sean de fácil acceso y visibilidad para el conductor, garantizando una conducción segura.



TECNOLOGÍA
ISUZU

BUS FRR FORWARD EURO IV

ESPECIFICACIONES TÉCNICAS

MOTOR

Marca / Código	ISUZU / 4HK1-TCC
Tipo	TURBO- CARGADO INTERCOOLER
Ubicación	Longitudinal Delantero
Desplazamiento (cc)	5.193
Nro. de Cilindros	4 en Línea
Potencia (hp @ rpm)	187 @ 2.600
Torque (kg-m @ rpm)	52 @ 1.600
Alimentación	Inyección Directa
Sistema de Inyección	Common Rail
Nivel de Emisiones	Euro IV
Combustible	Diesel

TRANSMISIÓN

Marca / Código	ISUZU / MZZ6W
Tipo	T/M 6 Vel. (O/D)
Relaciones 1ª (Baja / Alta)	6,369
6ª (Baja / Alta)	0,72
Reversa	6,369
Relación Final de Eje	5,571
Tracción	4x2

CHASIS

Dirección	Asistida Hidráulicamente	
Suspensión Delantera: Tipo	Ballesta semi-elíptico	
	Resorte	Semi-elíptico
	Capacidad (kg)	3.600
Suspensión Trasera: Tipo	Ballesta semi-elíptico	
	Resorte	Semi-elíptico
	Capacidad (kg)	7.600
Amortiguador delantero	Hidráulicos, telescópicos de doble acción	
Sistema de Freno	Tipo	Hidráulico asistido por aire
	ABS	SI
Bastidor	Sección de canal escalonado con refuerzo	

PESOS Y CAPACIDADES

Peso Bruto Vehicular (kg)	10.400
Capacidad de Carga (kg)	7.370
Capacidad max. de Ejes: Delantero (Kg)	3.600
Trasero (Kg)	7.700
Tanque de Combustible (L)	200

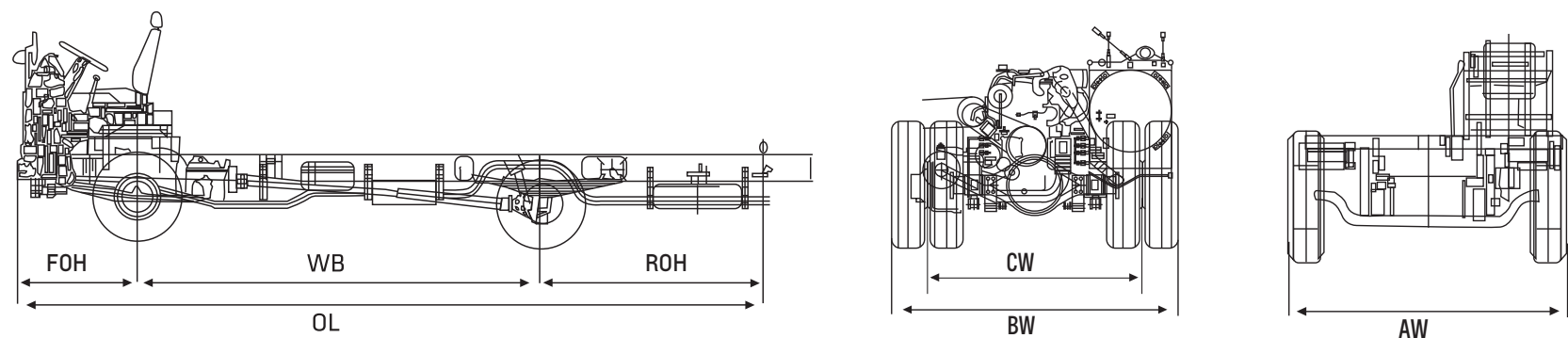
EQUIPAMIENTO

Manómetro de presión de aire	SI
Interruptor freno de motor	SI
Interruptor de aceleración manual	SI
Indicador check engine	SI
Gancho de remolque	SI
Espejos retrovisores exteriores temporales	SI
Calefactor	SI
Testigo de falla de sistema eléctrico	SI
Llanta de repuesto	SI
Dirección	Ajustable en Altura

DIMENSIONES

OL (Longitud total, mm)	8.325
WB (Distancia entre ejes, mm)	4.990
FOH (Voladizo delantero, mm)	1.170
ROH (Voladizo trasero, mm)	2.165
CW (Ancho de trocha posterior, mm)	1.658
BW (Ancho de llantas traseras, mm)	2.157
AW (Ancho de llantas delanteras, mm)	1.790

DIMENSIONES



* Especificaciones sujetas a cambio sin previo aviso.

SISTEMA ANTIBLOQUEO DE FRENOS	CONTROL ELECTRÓNICO DE ESTABILIDAD	ALERTA DE COLISIÓN FRONTAL	AIRBAGS	SISTEMA DE SUJECIÓN INFANTIL
ECE R13	NO INCLUIDO	NO INCLUIDO	NO INCLUIDO	NO INCLUIDO

TRABAJAMOS PARA QUE
TU NEGOCIO NUNCA PARE DE CRECER



BUS FRR FORWARD EURO IV

NUNCA PARES DE CRECER



TECNOLOGÍA
ISUZU

SÍGUENOS: BusesyCamionesChevroletCO
 BusesyCamionesChevrolet
 www.busesycamioneschevrolet.com.co

*La carrocería del bus NO hace parte del producto publicitado, el mismo constituye una inversión adicional y puede presentar variaciones importantes a la imagen según el precio y el carrocerero.