



CADILLAC  
ESCALADE  
2019

CADILLAC

# ESCALADE 2019

TODO EL PODER  
Y LUJO EN UNA CAMIONETA



Para quienes se identifican con el más alto nivel: imponente línea exterior, perfección en acabados, máximo lujo interior con gran estilo y la insuperable potencia de su motor, deslumbran en sus 2 dimensiones disponibles, SUV y ESV.



● ESTILO



## EL PODER DE LA BELLEZA

Escalade 2019, ícono de diseño y estética, acentúa su sofisticada línea exterior con la inconfundible parrilla Cadillac, quemacocos eléctrico y deflector de viento; estribos laterales, plegables eléctricamente, facilitan el ascenso y descenso; y rines de 22" de diseño exclusivo, son solo un ejemplo de los detalles que la hacen excepcional.



Interiores Piel Semi  
Aniline Maple Sugar  
(Platinum)

## ● INTERIORES ● ○ ○ ○

# LUJO Y CONFORT QUE SORPRENDEN

La libertad de movimiento que esperas en su interior rebasa tus expectativas; su increíble espacio brinda máximo confort hasta para 8 pasajeros; los asientos totalmente forrados en piel Semi Aniline, calefactables y ventilados, con posiciones lumbares, y el "cooler" de bebidas en la consola central, hacen los viajes más placenteros. Cuenta con cámara de 360° que proyecta la imagen panorámica de todo lo que rodea al vehículo, en la pantalla central de 8"; y espacio de sobra en su amplia cajuela con apertura electrónica manos libres.

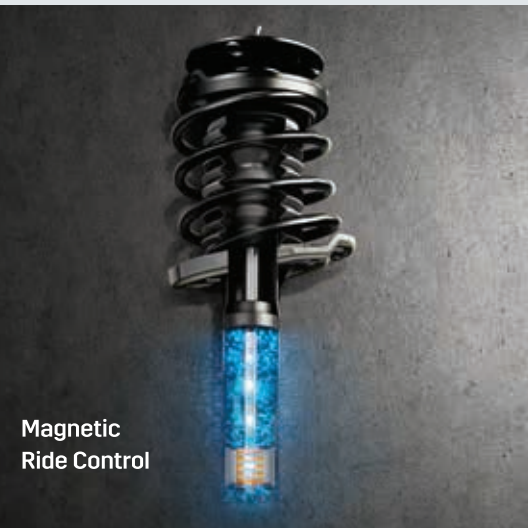
- Asientos plegables electrónicamente
- Active Noise Cancellation, absorbe el ruido manteniendo la cabina silenciosa
- Acceso sin llave
- Control de clima automático de 3 zonas
- Cargador inalámbrico para smartphones
- Sistema de sonido Surround Bose® de hasta 16 bocinas

Consulta las especificaciones por versión.



## ESCALADE, SINÓNIMO DE PODER Y GRANDEZA

Cuando se poseen elementos que incrementan el desempeño de un vehículo con fuerza superior y máxima potencia, se logra un incomparable poder. Equipada con motor V8 6.2 L y 420 hp, muestra su poderío en el camino; transmisión automática de 10 velocidades y control de cambios electrónico; sistema 4WD, da mayor poder de tracción en las 4 ruedas a voluntad, domina cualquier terreno; Magnetic Ride Control, suspensión que analiza el camino hasta 1000 veces por segundo, y sistema Stop&Start que ayuda a economizar combustible.



# ESCALADE ESV

PLATINUM

## VERSIONES



## DETALLES QUE IMPACTAN

Definitivamente impresionante. Un aire de sofisticación y exclusividad envuelve su imagen imponente; detalles y líneas orgullo de la familia Cadillac y elementos icónicos, como la inconfundible parrilla y faros verticales, la identifican.

- Faros delanteros Intellibeam® que se encienden y apagan automáticamente, cuando se requiere
- Espejos laterales eléctricos antiempañantes con ajuste automático
- Canastilla portaequipaje con rieles cromados montada en toldo
- Espejo retrovisor electrocrómico con cámara de visión trasera HD
- Manijas de puertas cromadas e iluminadas



DISEÑO PARRILLA  
PLATINUM

DISEÑO PARRILLA  
PREMIUM

PREMIUM

## ESCALADE PLATINUM

SUV

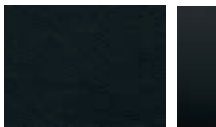


ESV



### COMBINACIONES INTERIORES PLATINUM

Piel Semi Aniline /  
Jet Black



Piel Semi Aniline Maple Sugar /  
Acentos Jet Black



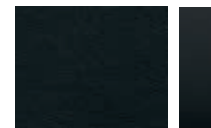
## ESCALADE PREMIUM

ESV



### COMBINACIONES INTERIORES PREMIUM

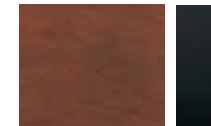
Piel Jet Black



Piel Shale /  
Acentos Jet Black



Piel Kona Brown /  
Acentos Jet Black



### COLORES EXTERIORES

Crystal  
White



Radiant Silver  
Metallic



Bronze Dune  
Metallic



Shadow  
Metallic



Dark Blue  
Metallic



Phantom Gray  
Metallic



Black Raven  
Metallic



## TECNOLOGÍA

# CONECTIVIDAD ÚNICA

### 4G LTE WiFi®

Te sorprenderá la tecnología que descubrirás en Cadillac, como el sistema 4G LTE, que te permite conectar hasta 7 dispositivos a un hotspot de WiFi® de alta velocidad con alcance de hasta 15 metros.

#### **FUNCIONES MyCadillac APP:**

- Diagnóstico en tiempo real
- Abrir y cerrar el vehículo
- Encender y apagar el motor
- Localización remota



Estar siempre acompañado, tranquilo y recibir la ayuda que necesitas oportunamente, es posible. Esto y más te ofrece OnStar®, el sofisticado sistema de asistencia personalizada.

#### **ENFOQUE EN SEGURIDAD Y PROTECCIÓN:**

- Respuesta automática de accidente
- Asistencia de vehículos robados
- Navegación paso a paso
- Diagnóstico en tiempo real de un asesor
- Asistencia personalizada 24/7/365







## TECNOLOGÍA PARA DISFRUTAR EL CAMINO

- Centro de información a color reconfigurable, personalizable, con 3 diferentes niveles de información y pantalla de 12.3"
- Full Mirror Display, sensible a la luz, electrocrómico, con cámara de visión trasera HD
- Head up display reconfigurable, a color, reflejado en el parabrisas
- Sistema de Infoentretenimiento Cadillac User Experience® con Bluetooth®, sistema de navegación y mapas 3D
- Sistema de entretenimiento con 2 pantallas DVD de 7", montadas en las cabeceras de los asientos delanteros, y pantalla central de 9" Blu-Ray®

Consulta las especificaciones por versión.



Vista normal en espejo retrovisor



Vista trasera de la cámara de visión HD proyectada en el espejo retrovisor

● ● ● ● ●  
**SEGURIDAD**

# SEGURIDAD TOTAL

- Alertas de seguridad con vibración del lado izquierdo y/o derecho del asiento del conductor, para alertarlo de posibles peligros
- Asistente semiautomático de estacionado, con sensores ultrasónicos frontales, traseros y laterales, que detectan el espacio adecuado y direccionan el volante de manera automática mientras el conductor frena y acelera
- Tecnología que restringe la velocidad y el audio cuando el vehículo es manejado por otro conductor

Asistente activo de mantenimiento de carril

Sensor de punto ciego

Control de cruceo adaptativo

Alerta de tráfico trasero

Asistente de frenado a cualquier velocidad

Alerta de colisión frontal

Stabilitrak®

Sensor detector de peatones

# ESCALADE

## ESPECIFICACIONES TÉCNICAS

	PREMIUM	PLATINUM		PREMIUM	PLATINUM		PREMIUM	PLATINUM
<b>MECÁNICO</b>			<b>TECNOLOGÍA</b>			<b>SEGURIDAD</b>		
<b>Motor</b> 6.2 L, V8, 420 hp, torque 460 lb-pie	●	●	<b>Centro de información</b> reconfigurable, personalizable, con 3 diferentes niveles de información y pantalla de 12.3" a color	●	●	<b>Asistente semiautomático de estacionado</b>	●	●
<b>Magnetic Ride Control</b>	●	●	<b>2 pantallas DVD de 7"</b> en las cabeceras de los asientos delanteros y pantalla central de 9" Blu-Ray®	—	●	<b>Alerta de colisión frontal</b> con asistente de frenado a cualquier velocidad	●	●
<b>Sistema Stop&amp;Start</b>	●	●	<b>2 pantallas DVD de 7"</b> en las cabeceras de los asientos delanteros	●	—	<b>Alerta trasera de tráfico</b>	●	●
<b>Transmisión automática</b> de 10 velocidades	●	●	<b>OnStar®</b>	●	●	<b>Bolsas de aire:</b> delanteras para conductor y pasajero, laterales frontales, de techo tipo cortina, bolsa central frontal torácica para conductor, incluye sensores de volcadura e impacto lateral	●	●
<b>Tracción 4WD</b>	●	●	<b>4G LTE WiFi®</b>	●	●	<b>Control crucero adaptativo</b> con función Stop&Star	●	●
<b>Modos de manejo:</b> Snow/Ice, Sport, Tour/Confort	●	●	<b>Phone Projection compatible con Apple CarPlay™ y Android Auto™</b>	●	●	<b>Cámara de visión 360°</b> , sistema de visibilidad panorámica para prevenir accidentes	●	●
<b>INTERIOR</b>			<b>EXTERIOR</b>			<b>ESPECIFICACIONES ADICIONALES</b>		
<b>Asientos forrados en piel</b>	●	●	<b>Cajuela con apertura manos libres</b>	●	●	<b>Espejo retrovisor</b> electrocrómico con cámara de visión trasera	●	●
<b>Asientos de 18 posiciones</b> con función de masaje, calefactables en la segunda fila	—	●	<b>Faros Intellibeam®</b>	●	●	<b>Frenos ABS con sistema antibloqueo</b>	●	●
<b>Acceso sin llave</b>	●	●	<b>Rieles de techo</b>	●	●			
<b>Cargador inalámbrico para smartphone</b>	●	●	<b>Rines de aluminio de 22"</b> con diseño exclusivo Platinum e insertos cromados	●	—			
<b>Configuración de asientos hasta para 8 pasajeros</b>	●	—	<b>Rines diseño Premium de 22"</b> con insertos cromados	—	●			
<b>Consola central con compartimientos</b> multiusos, controles de audio y clima, cubierta de piel en consola e interior de puertas, en colores que combinan con los detalles en madera	—	●	<b>Spoiler trasero deportivo</b>	●	●			
<b>Primera y segunda fila de asientos en piel napa Semi Aniline</b>	—	●						
<b>Volante calefactable, forrado en piel con insertos de madera</b>	●	●						

## CADILLAC OWNER BENEFITS

Es el programa de beneficios exclusivos para los propietarios de un Cadillac, que incluye:



5 SERVICIOS DE MANTENIMIENTO



12GB O 12 MESES DE SERVICIOS ONSTAR® INCLUIDOS



3 AÑOS DE GARANTÍA DEFENSA A DEFENSA



ASISTENCIA EN EL CAMINO



cadillac.mx

CADILLAC OWNER BENEFITS



4G LTE WiFi®



General Motors de México, S. de R.L. de C.V. (GMM) mantiene las técnicas de fabricación de los vehículos en continuo desarrollo, por lo que se reserva el derecho de hacer cambios a la información contenida en este catálogo, tal como de manera enunciativa más no limitativa en cuanto a los modelos, rendimiento, colores, especificaciones, equipamiento, apariencia y accesorios, en cualquier momento y sin previo aviso. Es por ello que le recomendamos que previo a la compra y entrega del vehículo, verifique toda la información con su Distribuidor Autorizado Cadillac. GMM se reserva el derecho de continuar o discontinuar cualquiera de sus vehículos, por el motivo que sea y en cualquier momento del año calendario. Algunas de las fotografías en este catálogo muestran vehículos con equipo opcional o no disponible. Favor de consultar el equipamiento de cada paquete en la hoja de especificaciones correspondiente. Los vehículos Cadillac 2019 incluyen el programa Cadillac Owner Benefits, el cual contempla los siguientes beneficios: 1) Garantía de Defensa a Defensa por 3 años o 60,000 kilómetros, lo que ocurra primero; 2) Garantía Contra Corrosión de Componentes Metálicos en Carrocería, por 5 años o 60,000 kilómetros, lo que ocurra primero. Consulte términos, condiciones y restricciones en la Póliza de Garantía; 3) Asistencia en el Camino por 4 años las 24 horas, los 365 días del año, en la República Mexicana, Estados Unidos y Canadá. Consulta cobertura y restricciones en el manual de propietario Cadillac; 4) Servicios de Mantenimiento Cadillac te ofrece los primeros 5 servicios sin costo por 3 años o 60,000 kilómetros, lo que ocurra primero, de acuerdo con las operaciones e intervalos establecidos en la Póliza de Garantía. El Servicio Cadillac incluye refacciones originales y mano de obra de acuerdo con el programa de servicios básicos de la póliza de garantía. Servicio Cadillac es válido sólo en la República Mexicana. No incluye el servicio de 5,000 km el cual se recomienda sólo bajo ciertas condiciones detalladas en la póliza de garantía. GMM se reserva el derecho de hacer cambios al programa Cadillac Owner Benefits, en cualquier momento y sin previo aviso. Para mayor información consulte términos y condiciones con su Distribuidor Autorizado Cadillac previo a la compra de su vehículo. Las marcas están legalmente registradas y GMM es licenciataria autorizada para su uso en los Estados Unidos Mexicanos. El servicio de OnStar® funciona únicamente si su vehículo está en un lugar en el que OnStar® tenga convenio con un proveedor de servicio inalámbrico para poder dar el servicio en dicha zona, y si el proveedor de servicio inalámbrico tiene la cobertura, la capacidad de red, la recepción, y la tecnología compatible con el servicio de OnStar®. El servicio OnStar® requiere del sistema eléctrico del vehículo, del servicio inalámbrico y tecnologías satelitales GPS para estar disponible. OnStar® México no ofrece ninguna garantía de que el servicio será ininterrumpido, oportuno, seguro o libre de error. Otros problemas fuera del alcance de OnStar® México podrían obstruir los servicios que se proporcionan; tal como la ubicación del vehículo, las colinas, los edificios altos, estacionamientos, los túneles, pasos a desnivel, el clima, el diseño del sistema eléctrico y la arquitectura del vehículo, daños al vehículo durante una colisión o exceso de tráfico o sobrecarga de la red de telefonía inalámbrica. Toda la información, ilustraciones y especificaciones del servicio OnStar® contenido en este catálogo se encontrarán disponibles en algunos modelos año 2019. Le recomendamos que previo a la compra de su vehículo, verifique el equipamiento incluido y toda la información con su Distribuidor Autorizado GM de su preferencia. OnStar® se reserva el derecho de modificar las especificaciones del servicio OnStar® en cualquier momento y sin previo aviso. La marca OnStar® y su respectivo logotipo es propiedad de OnStar LLC, OnStar de México, S. de R.L. de C.V. (OnStar® México) es licenciataria autorizada de dicha marca para su uso y explotación en los Estados Unidos Mexicanos. "D.R. ©, ONSTAR DE MÉXICO, S. DE R.L. DE C.V., Av. Ejército Nacional No.843-B, Col. Granada, C.P. 11520, Ciudad de México". Consulta términos y condiciones de los servicios prestados por OnStar® en [www.onstar.com.mx](http://www.onstar.com.mx). Los dispositivos deben ser compatibles con WPA2 con un plan de datos y servicio OnStar® activado. Algunos dispositivos WIFI® fabricados antes del 2006 pueden no ser compatibles. Consulte al fabricante de su dispositivo para obtener información sobre el protocolo de seguridad WPA2 y la compatibilidad con dispositivos WIFI®. Visite [onstar.com.mx](http://onstar.com.mx) para consultar las especificaciones y limitaciones del sistema. Las marcas Cadillac® y Escalade®, así como sus respectivos logotipos y avisos comerciales son propiedad de General Motors LLC y General Motors de México, S. de R.L. de C.V. es su licenciataria autorizada en los Estados Unidos Mexicanos. El uso del logotipo Apple CarPlay™ significa que la interfase de usuario del vehículo cumple con los estándares de funcionamiento de Apple™. Apple Inc. no es responsable por la operación del vehículo o su cumplimiento con estándares regulatorios y de seguridad. El uso de este producto con iPhone™ puede afectar el desempeño inalámbrico. Apple™ y iPhone™ son marcas de Apple Inc. registradas en Estados Unidos de América y en otros países. Apple CarPlay™ es marca registrada de Apple Inc. Android™ y Android Auto™ son marcas comerciales de Google Inc.