

Elantra



Hyundai Motor Company
<http://worldwide.hyundai.com>
GEN. LHD 1610 Spanish. ID-KM

Copyright © 2016 Hyundai Motor Company. All Rights Reserved.

Hoy en día, la gente ya no ve los coches como simples medios de transporte para desplazarse cómodamente. La visión tradicional del coche ha pasado a la historia. Los coches son ahora una parte esencial de nuestras vidas, a través de los cuales expresamos nuestro estilo personal. Paralelamente, la industria automovilística ha evolucionado notablemente. El rápido crecimiento de Hyundai Motor, fruto de su capacidad de producción de primer nivel y su excelente calidad, ha llevado a la compañía a convertirse en uno de los mayores fabricantes de automóviles a nivel mundial. Ahora nos encontramos en un punto de inflexión, donde es necesario adoptar un enfoque cualitativo para ofrecer mejores ideas y soluciones a nuestros clientes. Es la oportunidad de seguir avanzando, y por ello hemos creado un nuevo eslogan que refleja nuestra voluntad de dar un salto hacia delante. Guiado por un espíritu de nuestro nuevo eslogan y por la nueva idea que en el subyace, queremos convertirnos en una empresa que asuma el compromiso permanente de brindar nuevas posibilidades para la gente y para el planeta.

PLANTEE SUS EXPECTATIVAS





DISTINTIVA PARILLA DE RADIADOR



NUEVAS LUCES TRASERAS



RUEDAS DE ALEACIÓN 17"

UN AUTO QUE CON SU DISEÑO VA MAS ALLA DE LOS LIMITES

Con su estilo elegante y sus líneas dinámicas deportivas, el ELANTRA con su equipamiento lleno de funciones se atreve a ir más allá de lo que usted podría esperar de un auto en su clase.





PRESENCIA REFINADA

Desde su distintiva voluminosa parrilla incluyendo su imponente presencia, el ELANTRA tiene presencia urbana y refinamiento incorporado en cada línea. Su apariencia llamativa confirma una presencia inconfundible.





SISTEMA DE MALETERO INTELIGENTE



SISTEMA DE MEMORIA INTEGRADA (IMS)

SOFISTICACIÓN Y TECNOLOGÍA EN ARMONÍA

Un auto sofisticado como el ELANTRA requiere tecnología sofisticada. Satisfiriendo no sólo sus necesidades de conducción sino también comodidad y conveniencia. El diseño y la ingeniería se combinan con toques de lujo para proporcionar una experiencia excepcional de manejo.



CONFORT Y EXCLUSIVIDAD A SU ALREDEDOR

Amplio, cómodo y perfectamente diseñado, el interior del Elantra ha sido perfectamente pensado.



FUNCIONALMENTE INTUITIVO

Este es un auto para manejar con placer. Ergonómica e intuitivamente, el tablero de instrumentos central tiene una inclinación de 6,9° para tener un óptimo alcance, mientras que los controles están agrupados según su función.



SUPERACIÓN DE RETOS

Hoy en día, un auto debe ser la extensión de uno mismo. Con un alto rendimiento y una serie de funciones tecnológicamente avanzadas, perfectamente integradas en el auto.



A. SISTEMA DE MONITOREO DE FUNCIONES CON PANTALLA DIGITAL DE CRISTAL LIQUIDO (TFT LCD) A COLOR DE 4,2"

Este sistema ofrece una excelente visibilidad, el sistema de monitoreo digital con pantalla líquida a color de 4,2" proporciona la información de conducción y del vehículo que usted necesita de forma clara y lógica.

B. CONTROL REMOTO DEL SISTEMA DE AUDIO

Los controles del sistema de audio están localizados en el volante de dirección. Los controles le permiten ajustar el volumen y cambiar las estaciones de radio, además, hay botones para hacer llamadas telefónicas con manos libres.



C. SISTEMA DE SONIDO PREMIUM INFINITY

El sistema de sonido Infinity premium combina materiales de vanguardia con un diseño sonoro único para proporcionar una excelente calidad auditiva en el automóvil como ningún otro sistema.

D. PANTALLA TÁCTIL TFT LCD A COLOR DE 5,0"

El sistema de audio con pantalla táctil y de cristal líquido a color de 5,0" (opcional) puede operarse cómodamente gracias a su pantalla táctil. La función Bluetooth (opcional) no sólo permite a los conductores escuchar música, sino que también les permite hacer llamadas telefónicas de manera segura mientras conduce.



E. SISTEMA DE PLEGADO DE ASIENTOS (TIPO 6:4)

¿Tiene mucho que llevar? Los asientos traseros se pliegan en una porción de 6:4, proporcionando una gran versatilidad a la hora de utilizar espacio de carga

F. CALENTADORES DE ASIENTOS TRASEROS

Los calentadores de asientos traseros permiten mantener a los pasajeros en la parte trasera cálidos y cómodos. Cada persona puede ajustar la temperatura desde su asiento.

El ELANTRA supera las exigencias de los conductores modernos, desde asientos con calefacción en los días fríos hasta los respaldos plegables de los mismos, todos y todo lo que viaje en el ELANTRA serán atendidos.



G. ASIENTOS DELANTEROS CON VENTILACIÓN

Los asientos del conductor y pasajero disponen de un sistema de ventilación que ofrece 3 niveles de circulación de aire, para una experiencia de conducción más fresca durante los meses de verano.

H. AIRE ACONDICIONADO AUTOMÁTICO

Esta función permite tanto al conductor como al pasajero delantero controlar sus propios ajustes de temperatura de aire.

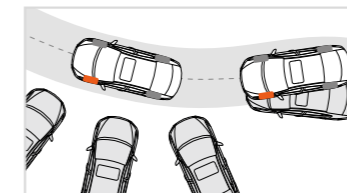
I. AIRE ACONDICIONADO MANUAL

El aire acondicionado manual le permite ajustar el clima interior con tan sólo pulsar un botón.



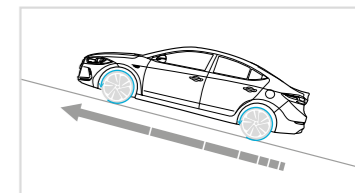
CONTROL ELECTRÓNICO DE ESTABILIDAD (ESC)

El control electrónico de estabilidad detecta y reduce la pérdida de tracción durante un frenado brusco y cambios en la dirección. El uso del frenado automático para las ruedas individuales y la reducción de la potencia del motor ayudan a mantener la estabilidad y control del vehículo.



CONTROL DE ASISTENCIA DE ARRANQUE EN PENDIENTE (HAC)

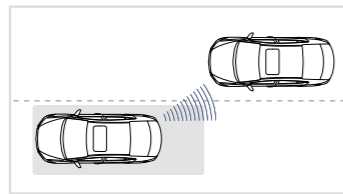
Al arrancar en pendientes, el control de asistencia de arranque en pendiente (HAC) mantiene temporalmente la fuerza de frenado en las ruedas para evitar que el vehículo ruede hacia atrás o adelante y le da tiempo para acelerar de manera segura.





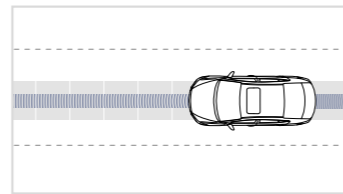
DETECCIÓN DE PRESENCIA LATERAL EN PUNTOS CIEGOS (BSD)

Este sistema detecta la presencia de un auto al entrar en el ángulo ciego lateral, los sensores de BSD detectan y activan una luz de advertencia en sus espejos laterales. Si usted activa el intermitente, también produce una alarma sonora al detectar un objeto en el área.



CONTROL DE CRUCERO AUTOMÁTICO (ACC)

El sistema de control de crucero automático puede mantener la velocidad del vehículo establecido por usted para una conducción más cómoda.



CONFIANZA Y SEGURIDAD DE MANEJO





LA DIFERENCIA ES, ELANTRA

El auto ideal es el que combina todo para una conducción placentera. Aerodinamicidad, conveniencia y clase.



RECORRIENDO LUGARES Y CAMINOS

Hyundai ha creado un vehículo para el futuro. Sustentado en un diseño funcional y versátil adaptable a su vida.



EXPERIMENTE TODAS LAS SENSACIONES

La experiencia de un manejo estable y bien balanceado del ELANTRA se obtiene a través de una combinación de todos los sistemas de dirección electrónica, suspensión mejorada y una optimizada respuesta en aceleración.

POTENCIA, TRANSMISIÓN Y SEGURIDAD

Motores de alto rendimiento combinados con transmisiones manuales o automáticas de 6 velocidades proporcionan un desempeño incomparable y mayor ahorro de combustible.



A. TRANSMISIÓN AUTOMÁTICA DE 6 VELOCIDADES

Combinando el desempeño dinámico con una óptima eficiencia de combustible, la transmisión automática de 6 velocidades cuenta con una nueva modalidad de cambio que ofrece cambios de velocidades casi imperceptibles, junto con una aceleración suave y progresiva.

B. TRANSMISIÓN MANUAL DE 6 VELOCIDADES

Ligero al tacto y proporcionando una durabilidad mejorada junto con una excelente economía de combustible, la transmisión manual de 6 velocidades cuenta con un botón liberador de la marcha atrás rediseñado para facilitar la operación.

C. MOTOR A GASOLINA 2.0 MPI

El motor a gasolina 2.0 MPI produce un poder máximo de 156 CV a 6.200 rpm y un par máximo de 19,9 kg.m a 4.500 rpm. El par y la potencia se han aumentado gracias a un colector de admisión variable. (*Las cifras de la potencia máxima y el par máximo se basan en las normas de la UE-2.)

D. MOTOR A GASOLINA 1.6 MPI

El motor a gasolina 1.6 MPI cuenta con una distribución variable continua de válvulas para mejorar la eficiencia y el rendimiento. El rendimiento máximo es de 127,5 CV a 6.300 rpm, mientras que el par máximo es de 15,77 kg.m a 4.850 rpm.



E. SISTEMA DE ASISTENCIA DE MANIOBRA DE ESTACIONAMIENTO DELANTERO Y TRASERO (PAS)

Produce una alerta audible si su vehículo se acerca demasiado a cualquier obstáculo y le ayuda a estacionarse de manera segura.

F. CÁMARA DE RETROVISIÓN

La cámara de visión trasera es otra herramienta muy valiosa para las maniobras de estacionamiento. El sistema usa el monitor del tablero a color de 5,0", e incluye líneas gráficas que le ayudan a estacionar bien su coche.

Como parte de un sistema de protección y seguridad integral para obtener la máxima protección en caso de colisión frontal, el ELANTRA cuenta con una bolsa de aire para las rodillas del conductor



G. BOLSAS DE AIRE PARA RODILLAS DEL CONDUCTOR

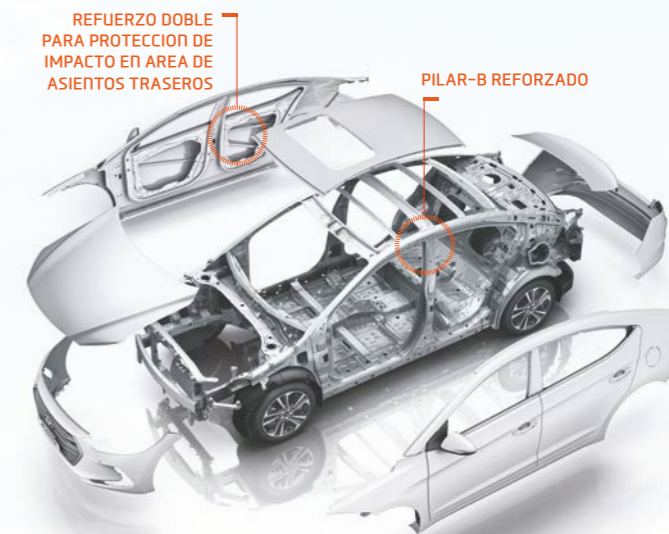
El ELANTRA cuenta con una bolsa de aire localizada a las rodillas del conductor, protegiendo esta área vital en caso de colisión.

H. SISTEMA DE 7 BOLSAS DE AIRE

El diseño del ELANTRA está pensado en seguridad primero y es por eso que está equipado con un sistema de 7 bolsas de aire para protección en caso de impactos frontales y laterales.



CARROCERÍA MÁS SOLIDA



REFUERZO DOBLE
PARA PROTECCIÓN DE
IMPACTO EN ÁREA DE
ASIENTOS TRASEROS

PILAR-B REFORZADO

RIGIDEZ Y FUERZA DEL CHASIS MEJORADA

Más del 53% del bastidor auxiliar del ELANTRA está compuesto de Acero de Alta Resistencia Avanzada (AHSS). Esto significa una mayor rigidez del chasis, así como mejor durabilidad y rendimiento.

UN ANDAR FLUIDO Y TRANQUILO

A través del uso extensivo de sistemas de minimización de sonidos exteriores y materiales de absorción, vidrios de puertas más gruesos y un mejor movimiento del limpiaparabrisas, el ruido y las vibraciones se han reducido considerablemente para un andar fluido, cómodo y tranquilo.

ENTRADAS Y SALIDAS



OPCIONES

Es muy bueno tener opciones. Esto significa adaptar un vehículo a sus preferencias personales. El ELANTRA ofrece una amplia gama de opciones tanto para el exterior como para el interior, elija lo que elija, el resultado final es un auto a su manera.



Ruedas de aleación 15"

Ruedas de aleación 17"

Ruedas de aleación 16"

Ruedas de acero 15"



FAROS DELANTEROS HID

Los faros delanteros HID (descarga luminosa de alta intensidad) iluminan el camino con una luz más intensa que los faros convencionales.

FAROS ANTINEBLA

Cuidadosamente localizados y diseñados en la imponente parte baja delantera, los faros antiniebla proporcionan una ayuda para mejorar la visibilidad en condiciones meteorológicas adversas.

INDICADORES LED DE DIRECCION EN ESPEJOS LATERALES EXTERIORES

Los espejos laterales retrovisores están diseñados aerodinámicamente con luces LED de posición para una apariencia refinada, mayor seguridad y visibilidad al hacer cambios de posición.

LIMPIAPARABRISAS AERO

Con un perfil más bajo que los limpiaparabrisas convencionales, los limpiaparabrisas aero proporcionan una mejor aerodinámica y menos ruido de viento a altas velocidades.

VOLANTE CON CALEFACCIÓN

Ideal para climas fríos, un dispositivo de calefacción integrado en el volante mantiene sus manos agradablemente cálidas.

SENSOR DE LLUVIA

Un sensor en el parabrisas detecta las gotas de lluvia y activa automáticamente los limpiaparabrisas, ajustando la velocidad en función de la cantidad de precipitación.

CONTROLES GENERALES DE ELEVADORES DE VENTANAS

Los controles de elevadores de ventanas eléctricas están colocados en la puerta del lado del conductor para una ergonomía óptima y facilidad de operación general.

SISTEMA DE VENTILACIÓN TRASERA

Este sistema permite que los pasajeros en los asientos traseros controlen fácilmente la cantidad de flujo de aire.

MANIJAS EXTERIORES DE PUERTAS CON LUZ DE POSICION

Las manijas de las puertas exteriores están disponibles en cromo con luces de posición que destacan el refinamiento del diseño deportivo del auto coche.

VENTANAS CON SISTEMA DE SEGURIDAD

Si una ventana detecta una obstrucción - como la mano de un niño - esta se baja automáticamente para evitar accidentes o daños.

LUZ DE ALTO MONTADA DE FORMA ELEVADA (HMSL)

Una luz de alto montada de forma elevada ofrece mayor visibilidad a otros conductores y seguridad en el manejo.

BOTÓN DE ARRANQUE /PARADA DEL MOTOR

Con la llave inteligente en su bolsillo, bolso o maletín, todo lo que se necesita para arrancar el motor es pulsar el botón de arranque/parada del motor.

SISTEMA DE DESEMP AÑAMIENTO AUTOMÁTICO

Cuando se forma condensación en el parabrisas, los sensores activan automáticamente los sopladores para limpiar el cristal y garantizan una visibilidad óptima.

CONSOLA DEL PISO

La parte superior de la consola central entre asientos se desliza hacia atrás y adelante para asegurar que el conductor disfrute de la posición óptima.

CARGADOR USB

Un cargador USB a bordo es realmente cómodo. Sólo tiene que conectar su dispositivo móvil a la toma convenientemente ubicada.

PORTAVASOS

Los portavasos gemelos le permiten disfrutar de un café u otra bebida favorita en el camino, sin riesgo de derrames.

REVESTIMIENTO INTERIOR



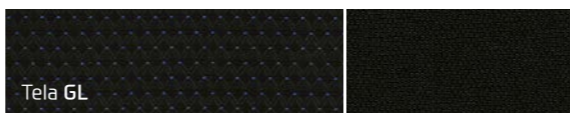
Beige de doble tono



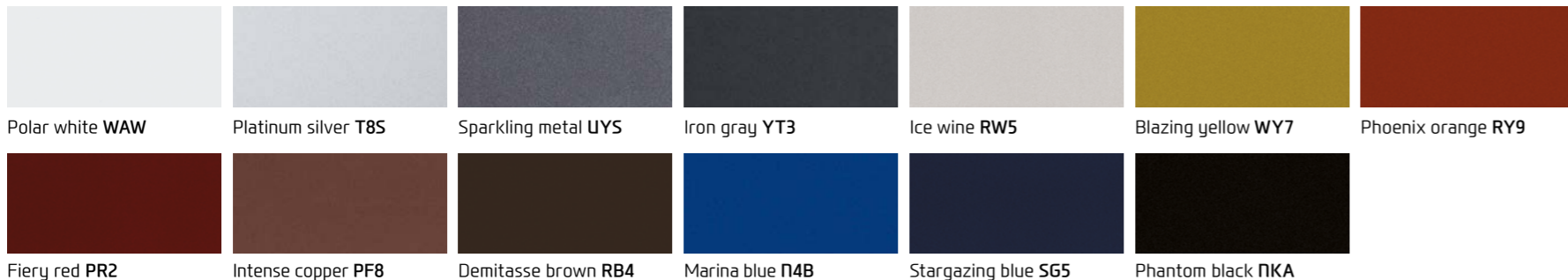
Gris de doble tono



Negro de un tono



COLORES EXTERIORES



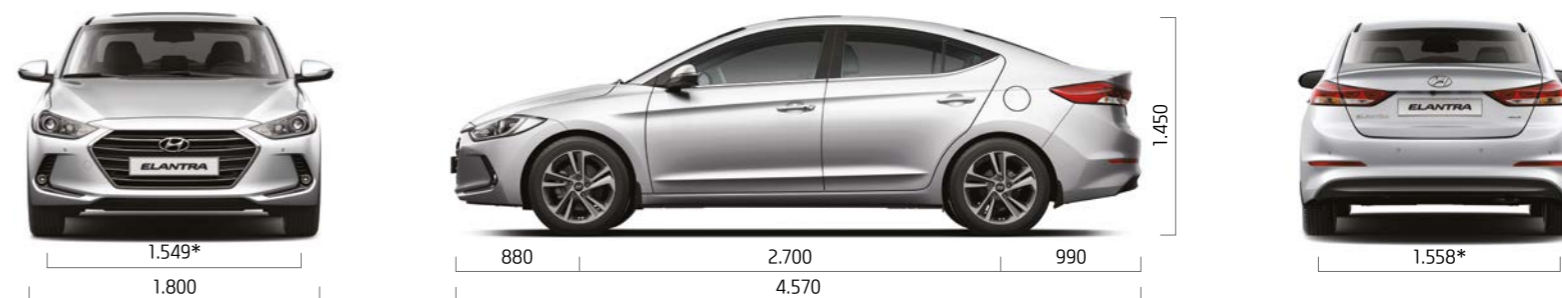
ESPECIFICACIONES

Tipo		Motor a gasolina 1.6 MPi	Motor a gasolina 2.0 MPi	
Dimensiones (mm)	Exterior	Longitud total (mm)	4.570	
		Ancho total (mm)	1.800	
		Altura total (mm)	1.450	
		Distancia entre ejes (mm)	2.700	
	Interior	Banda de rodacion (mm)	Delantera	15" : 1.563 / 16" : 1.555 / 17" : 1.549
			Trasera	15" : 1.572 / 16" : 1.564 / 17" : 1.558
		Espacio para piernas (mm)	Delantera	1.073
			Trasera	906
		Espacio para la cabeza (mm)	Delantera	985
			Trasera	947
Espacio para hombros (mm)	Delantera	1.427		
	Trasera	1.405		
Motor	Tipo de motor	DOHC		
	Desplazamiento (cc)	1.591	1.999	
	Potencia máxima (CV / rpm)	127,5 / 6.300	156 / 6.200 (Euro-2*), 152 / 6.200 (Euro-3,4,5*)	
	Par máximo (kg·m / rpm)	15,77 / 4.850	19,9 / 4.500 (Euro-2*), 19,6 / 4.000 (Euro-3,4,5*)	
Frenos		Doble-diagonal, circuito dividido, sistema de frenado asistido con válvula dosificadora de presión En caso de ABS/ESC: Distribución electrónica de fuerza de frenado (EBD)		
Suspensión	Delantera / Trasera	Tipo puntal McPherson / Eje de la barra de torsión acoplado		
Neumáticos		195 / 65 R15, 205 / 55 R16, 225 / 45 R17		
Capacidad de Tanque de combustible (litros)		50		

- Los valores anteriores son resultados de las pruebas internas y están sujetos a cambios después de su validación. *De emisiones de la norma.
- Algunos de los equipamientos ilustrados o descritos en este catálogo no pueden ser suministrados como equipamiento estándar o pueden estar disponibles con un costo adicional.
- Hyundai Motor Company se reserva el derecho de cambiar las especificaciones y el equipamiento sin previo aviso.
- Las láminas en color mostradas pueden variar ligeramente de los colores reales debido a las limitaciones del proceso de impresión.
- Por favor consulte con su concesionario local para obtener mayor información de colores y acabados disponibles.

DIMENSIONES

Unidad : mm



* Banda de rodacion • Ruedas de aleación 15" (Delantera/trasera): 1.563/1.572 • Ruedas de aleación 16" (Delantera/trasera): 1.555/1.564 • Ruedas de aleación 17" (Delantera/trasera): 1.549/1.558